

Die richtige Größe:

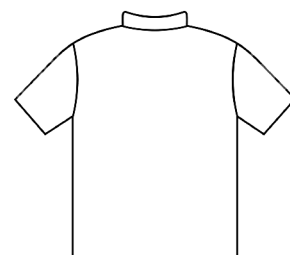
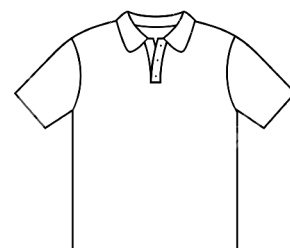
- A** **Brustumfang:**
unterhalb der Achseln,
an der breitesten Stelle
des Oberkörpers
- B** **Taillenumfang:**
direkt über dem Bauchnabel
- C** **Hüftumfang:**
an der stärksten Stelle des
Pos
- D** **Schrittlänge:**
an der Innenseite des Beins,
vom Schritt bis zum Knöchel
- E** **Armlänge:**
von der Mitte des Rückens
(Hals-wirbel) über
Schulter Spitze mit leicht
angewinkeltem Arm bis zum
Handgelenk
- F** **Beinlänge:**
an der Seite des Beins,
von der Taille über die
Hüfte bis knapp unter den
Knöchel

GRÖSSENTABELLE

Poloshirts

DAMEN:

	XS	S	M	L	XL	XXL
EU-GRÖSSEN	34	36	38	40	42	44
UK	8	10	12	14	16	18
FRANKREICH	36	38	40	42	44	46
ITALIEN	40	42	44	46	48	50
BRUSTUMFANG	82	88	94	100	108	114
TAILLENUMFANG	64	70	76	82	88	96
HÜFTUMFANG	90	96	102	108	114	122
KÖRPERLÄNGE	164	167	170	173	176	179
KRAGENWEITE	35/36	37/38	39/40	41/42	43/44	45/46



HERREN:

	S	M	L	XL	XXL	3XL
EU-GRÖSSEN	48	50	52	54	56	58
BRUSTUMFANG	93	99	105	111	119	127
TAILLENUMFANG	81	87	93	99	107	115
HÜFTUMFANG	95	101	107	113	121	129
KÖRPERLÄNGE	176	180	184	188	192	196
KRAGENWEITE	37/38	39/40	41/42	43/44	45/46	47/48