



Zeichnung nicht maßstabgetreu

Anlege- und Endformat: Je nach Füllhöhe. Siehe Vorlagen.

5 mm Beschnitt

Hintergrundelemente müssen auch im Beschnitt angelegt werden um weiße Schneidekanten zu vermeiden. (siehe Blumenwiese)
Der Beschnitt wird bei der Produktion weggeschritten.

3 mm Sicherheitsabstand

Wichtige Elemente (z.B. Texte) sollten mindestens 3 mm vom Endformat entfernt angelegt werden, da Schneidetoleranzen auftreten können.

Veredelungen usw. Partieller UV-Lack, Heißfolienprägung, Blindprägung

OPTIONAL

Der partielle UV-Lack, die Heißfolienprägung und die Blindprägung müssen als Volltonfarbe (100 % Magenta) angelegt und das Farbfeld als „Lack“ (partieller UV-Lack), als „Folie“ (Heißfolienprägung) oder als „Prägung“ (Blindprägung) bezeichnet werden. Alle Flächen mit UV-Lack und Heißfolienprägung müssen auf Überdrucken stehen, voll deckend sein und mindestens eine Linienstärke von 1 Punkt haben. Alle Flächen mit Blindprägung müssen auf Überdrucken stehen, voll deckend sein und mindestens eine Linienstärke von 0,3 Punkt haben. Die Abstände zwischen den Prägelinien müssen mindestens 1,5 Punkt betragen. Die Motivgröße der Prägung darf maximal 30 % der Gesamtfäche einnehmen. Die Vektorformen aller Veredelungen müssen geschlossen sein, dürfen sich nicht überlagern und Konturen müssen in Flächen umgewandelt werden. Alle Veredelungen dürfen nicht randabfallend angelegt werden. Bitte halten Sie einen 5 mm Abstand zum Rand ein.

Checkliste für Anfänger:

- Dateiformat: PDF ohne Schneidemarken
- Alle Seiten fortlaufend in einer Datei (Vorder- und Rückseite)
- Keine montierten Doppelseiten (Druckbogen)
- Seiten in einheitlicher Ausrichtung (Querformat)
- Anlege-/Endformat nach Füllhöhe beachten
- Farbmodus: CMYK
- Schriften: Eingebettet bzw. in Pfade konvertiert
- Bildauflösung: 300 dpi

! Wir empfehlen die Profi-Datenprüfung

Checkliste für Fortgeschrittene:

- PDF-Version: PDF/X-1a
- Farbprofil: ISO Coated v2 300% (ECI)
- Farbprofil bei Graustufen (s/w): Dotgain 15%
- 300% maximaler Farbauftrag
- Schwarze Schriften nur in 100% K (Schwarz) anlegen
- Endformatrahmen setzen (Trimbox)
- Überdrucken richtig definieren

! Weitere Infos zum Thema Druckdaten finden Sie hier!

Abheftvorrichtung:

Mit der praktischen Abheftvorrichtung (auch Heftmechanik genannt) lassen sich Ihre Dokumente und Unterlagen leicht in der Mappe fixieren. Unsere bedruckten Mappen mit Abheftvorrichtung werden fertig konfektioniert geliefert.

Gummiband-Verschluss:

Mit dem Gummiband-Verschluss machen Sie aus Ihrer Mappe ein ganz besonderes Highlight. Das Gummiband verhindert ein Aufsnappen des Mappendeckels und lässt diese wesentlich hochwertiger und professioneller wirken. Unsere bedruckten Mappen mit Gummiband-Verschluss werden fertig konfektioniert geliefert.

Magnetpunkt-Verschluss:

Mit einem Magnetpunkt-Verschluss machen Sie Ihre bedruckten Mappen zu einem edlen Präsentation-mittel. Der Magnet sorgt dafür, dass der Deckel bei dem Schließen der Mappe zuschnappt und diese geschlossen hält. Ihre Unterlagen sind somit besonders geschützt. Unsere bedruckten Mappen mit Magnetverschluss werden fertig konfektioniert geliefert.

Visitenkartentasche:

Bedruckte Mappen werden meistens mit allgemeinen Informationen und/oder Kontaktinformationen versehen. Mit einer Visitenkartentasche auf der Innenseite haben Sie zusätzlichen nochmals die Möglichkeit Ihre eigenen Kontaktdaten einzustecken. Somit sind Sie immer präsent und für Ihre Kunden schnell erreichbar. Die Visitenkartentaschen sind z. B. auch sehr gut geeignet um Kundenkarten, Plastikkarten oder Gutscheinkarten einzustecken.

Dreieckstasche:

Die Dreieckstasche, auch Klebeecken oder Buchkartentaschen genannt, ist der optimale Helfer um zusätzliche Printprodukte wie z. B. Flyer, Anschreiben, Infomaterial, Prospekte oder Begleitschreiben Ihrer Mappe beizulegen. Die transparenten Kunststofftaschen im Format mit ca. 100 x 100 mm oder 150 x 150 mm (je nach Mappengröße) werden auf der Innenseite aufgeklebt, somit sind Ihre zusätzlichen Unterlagen gut im Fokus und schnell zur Hand.

CD-Tasche:

Vereinigen Sie mit eingeklebten CD/DVD Taschen Ihr Druckprodukt mit dem digitalen Bereich. Liefern Sie z. B. Foto's, Dokumentation oder weiterführende Informationen direkt mit Ihren gedruckten Mappen aus. In der ca. 135 x 125 mm großen, transparenten Kunststofftasche ist Ihre CD/DVD sicher aufgehoben.

**Mappe DIN A4
2 teilig mit 3 Laschen**

Füllhöhe 1 mm - Außenseite

Anlegeformat: 494 mm x 405 mm **Endformat:** 484 mm x 395 mm

Beschnitt

Hintergrundelemente müssen auch im Beschnitt angelegt werden um weiße Schneidekanten zu vermeiden. (siehe Blumenwiese)
Der Beschnitt wird bei der Produktion weggeschnitten.

3 mm Sicherheitsabstand

Wichtige Elemente (z.B. Texte) sollten mindestens 3 mm vom Endformat entfernt angelegt werden, da Schneidetoleranzen auftreten können.

38 mm

395 mm

302 mm

484 mm

54 mm

215 mm

215 mm

54 mm

LW-FLYERDRUCK.DE

Maßstabsgetreue Vorlage zum Anlegen
Ihrer Druckdaten. Bitte vor dem
Exportieren wieder entfernen.



**Mappe DIN A4
2 teilig mit 3 Laschen**

Füllhöhe 1 mm - Innenseiten

Anlegeformat: 494 mm x 405 mm **Endformat:** 484 mm x 395 mm

Beschnitt

Hintergrundelemente müssen auch im Beschnitt angelegt werden um weiße Schneidkanten zu vermeiden. (siehe Blumenwiese)
Der Beschnitt wird bei der Produktion weggeschnitten.

3 mm Sicherheitsabstand

Wichtige Elemente (z.B. Texte) sollten mindestens 3 mm vom Endformat entfernt angelegt werden, da Schneidtoleranzen auftreten können.

38 mm

395 mm

302 mm

484 mm

215 mm

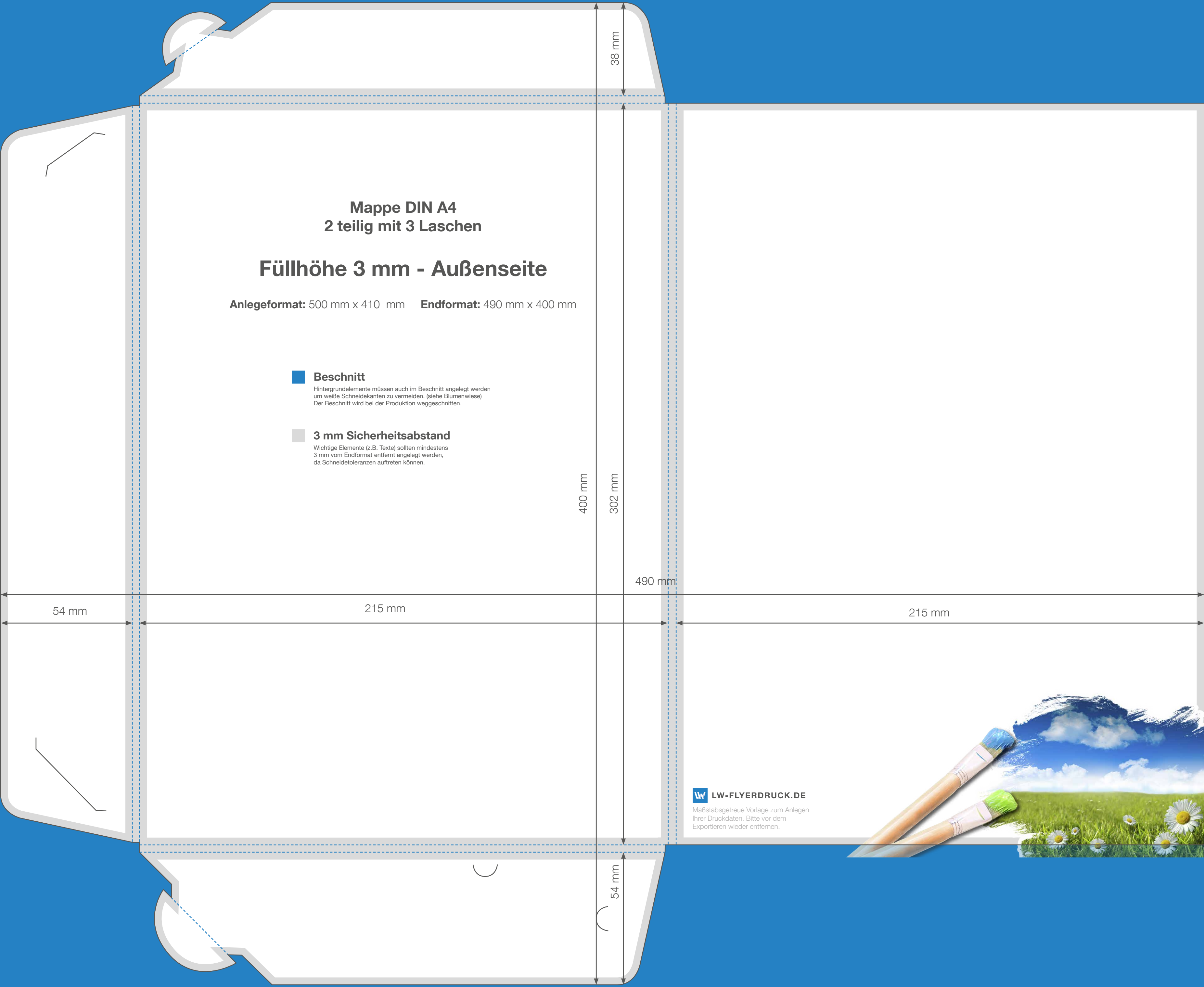
215 mm

54 mm

LW-FLYERDRUCK.DE

Maßstabsgetreue Vorlage zum Anlegen Ihrer Druckdaten. Bitte vor dem Exportieren wieder entfernen.

54 mm



**Mappe DIN A4
2 teilig mit 3 Laschen**

Füllhöhe 3 mm - Außenseite

Anlegeformat: 500 mm x 410 mm **Endformat:** 490 mm x 400 mm

Beschnitt
Hintergrundelemente müssen auch im Beschnitt angelegt werden um weiße Schneidkanten zu vermeiden. (siehe Blumenwiese)
Der Beschnitt wird bei der Produktion weggeschnitten.

3 mm Sicherheitsabstand
Wichtige Elemente (z.B. Texte) sollten mindestens 3 mm vom Endformat entfernt angelegt werden, da Schneidtoleranzen auftreten können.

LW-FLYERDRUCK.DE

Maßstabsgetreue Vorlage zum Anlegen Ihrer Druckdaten. Bitte vor dem Exportieren wieder entfernen.



**Mappe DIN A4
2 teilig mit 3 Laschen**

Füllhöhe 3 mm - Innenseite

Anlegeformat: 500 mm x 410 mm **Endformat:** 490 mm x 400 mm

Beschnitt

Hintergrundelemente müssen auch im Beschnitt angelegt werden um weiße Schneidekanten zu vermeiden. (siehe Blumenwiese)
Der Beschnitt wird bei der Produktion weggeschnitten.

3 mm Sicherheitsabstand

Wichtige Elemente (z.B. Texte) sollten mindestens 3 mm vom Endformat entfernt angelegt werden, da Schneidetoleranzen auftreten können.

38 mm

400 mm

302 mm

490 mm

215 mm

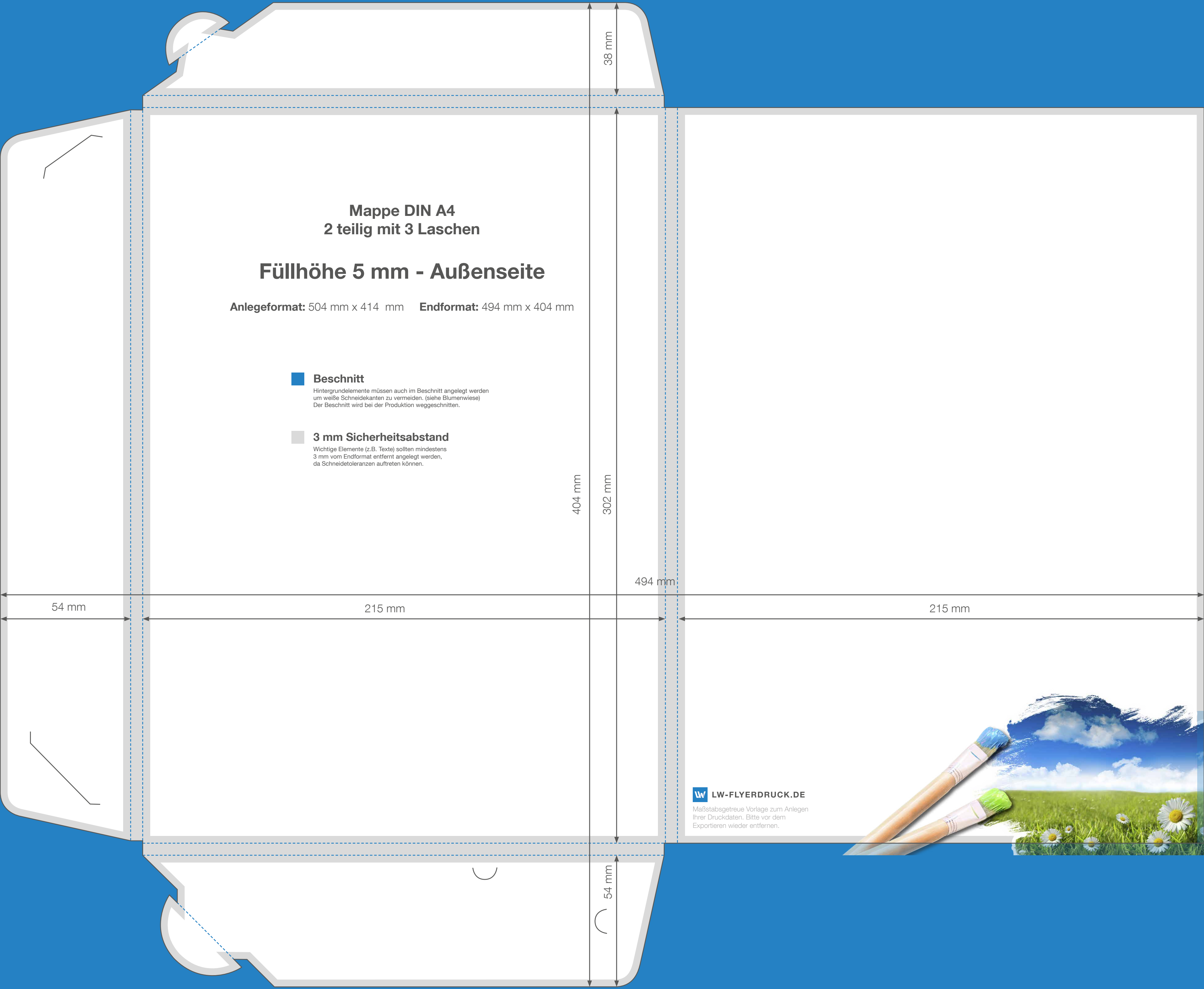
215 mm

54 mm

LW-FLYERDRUCK.DE

Maßstabsgetreue Vorlage zum Anlegen
Ihrer Druckdaten. Bitte vor dem
Exportieren wieder entfernen.

54 mm



**Mappe DIN A4
2 teilig mit 3 Laschen**

Füllhöhe 5 mm - Außenseite

Anlegeformat: 504 mm x 414 mm **Endformat:** 494 mm x 404 mm

Beschnitt

Hintergrundelemente müssen auch im Beschnitt angelegt werden um weiße Schneidekanten zu vermeiden. (siehe Blumenwiese)
Der Beschnitt wird bei der Produktion weggeschnitten.

3 mm Sicherheitsabstand

Wichtige Elemente (z.B. Texte) sollten mindestens 3 mm vom Endformat entfernt angelegt werden, da Schneidetoleranzen auftreten können.

LW-FLYERDRUCK.DE

Maßstabsgetreue Vorlage zum Anlegen Ihrer Druckdaten. Bitte vor dem Exportieren wieder entfernen.



**Mappe DIN A4
2 teilig mit 3 Laschen**

Füllhöhe 5 mm - Innenseite

Anlegeformat: 504 mm x 414 mm **Endformat:** 494 mm x 404 mm

Beschnitt

Hintergrundelemente müssen auch im Beschnitt angelegt werden um weiße Schneidekanten zu vermeiden. (siehe Blumenwiese)
Der Beschnitt wird bei der Produktion weggeschnitten.

3 mm Sicherheitsabstand

Wichtige Elemente (z.B. Texte) sollten mindestens 3 mm vom Endformat entfernt angelegt werden, da Schneidetoleranzen auftreten können.

38 mm

404 mm

302 mm

494 mm

215 mm

215 mm

54 mm

LW-FLYERDRUCK.DE

Maßstabsgetreue Vorlage zum Anlegen
Ihrer Druckdaten. Bitte vor dem
Exportieren wieder entfernen.

54 mm



**Mappe DIN A4
2 teilig mit 3 Laschen**

Füllhöhe 10 mm - Außenseite

Anlegeformat: 514 mm x 424 mm **Endformat:** 504 mm x 414 mm

Beschnitt

Hintergrundelemente müssen auch im Beschnitt angelegt werden um weiße Schneidkanten zu vermeiden. (siehe Blumenwiese)
Der Beschnitt wird bei der Produktion weggeschnitten.

3 mm Sicherheitsabstand

Wichtige Elemente (z.B. Texte) sollten mindestens 3 mm vom Endformat entfernt angelegt werden, da Schneidtoleranzen auftreten können.

LW-FLYERDRUCK.DE

Maßstabsgetreue Vorlage zum Anlegen Ihrer Druckdaten. Bitte vor dem Exportieren wieder entfernen.



**Mappe DIN A4
2 teilig mit 3 Laschen**

Füllhöhe 10 mm - Außenseite

Anlegeformat: 514 mm x 424 mm **Endformat:** 504 mm x 414 mm

Beschnitt

Hintergrundelemente müssen auch im Beschnitt angelegt werden um weiße Schneidekanten zu vermeiden. (siehe Blumenwiese)
Der Beschnitt wird bei der Produktion weggeschnitten.

3 mm Sicherheitsabstand

Wichtige Elemente (z.B. Texte) sollten mindestens 3 mm vom Endformat entfernt angelegt werden, da Schneidetoleranzen auftreten können.

38 mm

414 mm

302 mm

504 mm

215 mm

10 mm

215 mm

10 mm

54 mm

LW-FLYERDRUCK.DE

Maßstabsgetreue Vorlage zum Anlegen
Ihrer Druckdaten. Bitte vor dem
Exportieren wieder entfernen.

10 mm

54 mm