

Zeichnung nicht maßstabsgetreu

Anlegeformat: 155,5 mm x 142 mm **Endformat:** 152,5 mm x 136 mm

3 mm Beschnitt

Hintergrundelemente müssen auch im Beschnitt angelegt werden um weiße Schneidkanten zu vermeiden. (siehe Blumenwiese)
Der Beschnitt wird bei der Produktion weggeschnitten.

3 mm Sicherheitsabstand

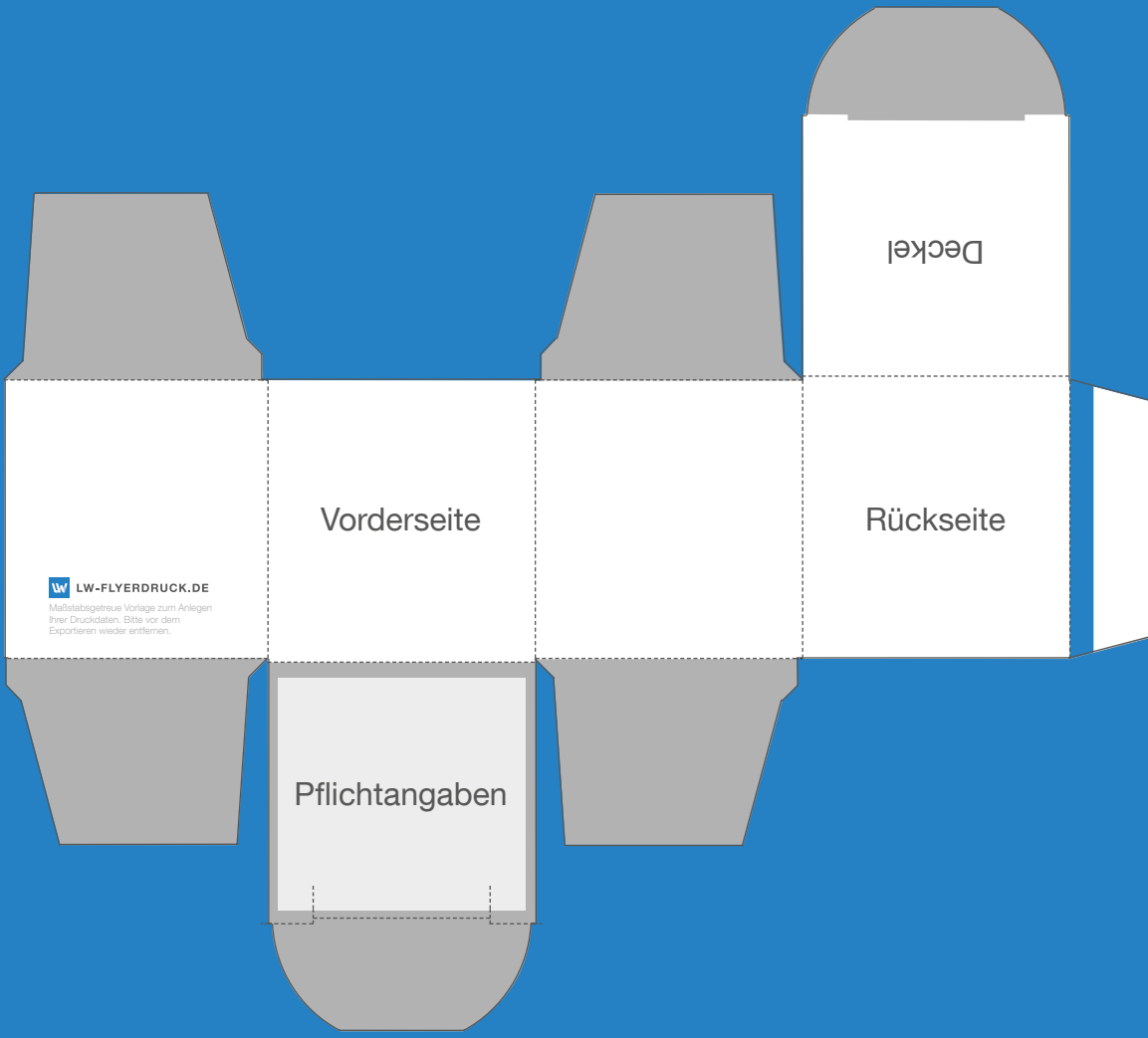
Wichtige Elemente (z.B. Texte) sollten mindestens 3 mm vom Endformat entfernt angelegt werden, da Schneidetoleranzen auftreten können.

Checkliste für Anfänger:

- Dateiformat: PDF ohne Schneidemarken
- Alle Seiten fortlaufend in einer Datei (Vorder-/Rückseite)
- Keine montierten Doppelseiten (Druckbogen)
- Seiten in einheitlicher Ausrichtung (Hoch- oder Querformat)
- Format: 155,5 mm x 142 mm (inkl. 3mm Beschnitt)
- Farbmodus: CMYK
- Schriften: Eingebettet bzw. in Pfade konvertiert
- Bildauflösung: 300 dpi
- Wir empfehlen die Profi-Datenprüfung

Checkliste für Fortgeschrittene:

- PDF-Version: PDF/X-1a
- Farbprofil: ISO Coated v2 300% (ECI)
- Farbprofil bei Graustufen (s/w): Dotgain 15%
- 300% maximaler Farbauftrag
- Schwarze Schriften nur in 100% K (Schwarz) anlegen
- Endformatrahmen setzen (Trimbox)
- Überdrucken richtig definieren (siehe FAQ)
- Weitere Infos zum Thema Druckdaten finden Sie hier!



Deckel

Vorderseite

Rückseite

Pflichtangaben

 LW-FLYERDRUCK.DE

Maßstabsgetreue Vorlage zum Anlegen
Ihrer Druckdaten. Bitte vor dem
Exportieren wieder entfernen.

Erdbeerstücke umhüllt von weißer Schokolade, 40g

Durchschnittliche Nährwerte	je 100 g	
	kJ	kcal
Energie	2264	543
Fett	34 g	
davon gesättigte Fettsäuren	20 g	
Kohlenhydrate	53 g	
davon Zucker	53 g	
Eiweiß	6,3 g	
Salz	0,2 g	

Kann Spuren von Schalenfrüchten enthalten.

Süßigkeiten-Box, Mini Nugat, 16,5 g

Durchschnittliche Nährwerte	je 100 g	
	kJ	kcal
Energie	2309	554
Fett	34 g	
davon gesättigte Fettsäuren	14 g	
Kohlenhydrate	54 g	
davon Zucker	51 g	
Eiweiß	7,30 g	
Salz	0,12 g	

Kühl und trocken lagern.

Süßigkeiten-Box, Mini Alpenmilch, 16,5 g

Durchschnittliche Nährwerte	je 100 g	
	kJ	kcal
Energie	2282	547
Fett	32 g	
davon gesättigte Fettsäuren	20 g	
Kohlenhydrate	54 g	
davon Zucker	53 g	
Eiweiß	8,20 g	
Salz	0,18 g	

Kühl und trocken lagern.

Süßigkeiten-Box, Nuss-Splitter, 16,5 g

Durchschnittliche Nährwerte	je 100 g	
	kJ	kcal
Energie	2336	561
Fett	36 g	
davon gesättigte Fettsäuren	17 g	
Kohlenhydrate	50 g	
davon Zucker	49 g	
Eiweiß	7,70 g	
Salz	0,16 g	

Kühl und trocken lagern.

Süßigkeiten-Box, Mini Joghurt, 16,5 g

Durchschnittliche Nährwerte	je 100 g	
	kJ	kcal
Energie	2443	587
Fett	40 g	
davon gesättigte Fettsäuren	23 g	
Kohlenhydrate	48 g	
davon Zucker	48 g	
Eiweiß	6,60 g	
Salz	0,23 g	

Kühl und trocken lagern.

Süßigkeiten-Box, Dextro Energy

Durchschnittliche Nährwerte	je 100 g	
	kJ	kcal
Energie	1570	369
Fett	< 1 g	
davon gesättigte Fettsäuren	< 1 g	
Kohlenhydrate	90 g	
davon Zucker	82 g	
Eiweiß	0 g	
Salz	< 0,1 g	

Süßigkeiten-Box, Mini Marzipan, 16,5 g

Durchschnittliche Nährwerte	je 100 g	
	kJ	kcal
Energie	2083	499
Fett	28 g	
davon gesättigte Fettsäuren	12 g	
Kohlenhydrate	52 g	
davon Zucker	51 g	
Eiweiß	6,90 g	
Salz	0,01 g	

Kühl und trocken lagern.

Schoko Beeren Mix, 40g

Durchschnittliche Nährwerte	je 100 g	
	kJ	kcal
Energie	2238	537
Fett	35 g	
davon gesättigte Fettsäuren	21 g	
Kohlenhydrate	46 g	
davon Zucker	45 g	
Eiweiß	6,4 g	
Salz	0,14 g	

Kann Spuren von Schalenfrüchten enthalten.

Süßigkeiten-Box, Raffaello

Durchschnittliche Nährwerte	je 100 g	
	kJ	kcal
Energie	2606	628
Fett	48,6 g	
davon gesättigte Fettsäuren	29,7 g	
Kohlenhydrate	38,3 g	
davon Zucker	33,3 g	
Eiweiß	7,2 g	
Salz	0,305 g	

Süßigkeiten-Box, Ferrero Rocher

Durchschnittliche Nährwerte	je 100 g	
	kJ	kcal
Energie	2506	603
Fett	42,7 g	
davon gesättigte Fettsäuren	14,1 g	
Kohlenhydrate	44,4 g	
davon Zucker	39,9 g	
Eiweiß	8,2 g	
Salz	0,153 g	

Schoko-Erdnüsse mit Schokolade

Durchschnittliche Nährwerte	je 100 g	
	kJ	kcal
Energie	2268	544
Fett	33,4 g	
davon gesättigte Fettsäuren	15,3 g	
Kohlenhydrate	45,2 g	
davon Zucker	41,7 g	
Eiweiß	13,3 g	
Salz	0,16 g	

Kann Spuren von **Schalenfrüchten** enthalten.

Brausebonbons in Herzform

Durchschnittliche Nährwerte	je 100 g	
	kJ	kcal
Energie	1683	397
Fett	1,7 g	
davon gesättigte Fettsäuren	1,7 g	
Kohlenhydrate	95 g	
davon Zucker	87 g	
Eiweiß	0,6 g	
Salz	1,7 g	

Süßigkeiten-Box, Ferrero Küsschen classic

Durchschnittliche Nährwerte	je 100 g	
	kJ	kcal
Energie	2614	630
Fett	47,3 g	
davon gesättigte Fettsäuren	19,5 g	
Kohlenhydrate	40,3 g	
davon Zucker	39,3 g	
Eiweiß	8,3 g	
Salz	0,15 g	

Kann Suren von **GLUTEN** und **MANDELN** enthalten.

Süßigkeiten-Box, Ferrero Küsschen weiß

Durchschnittliche Nährwerte	je 100 g	
	kJ	kcal
Energie	2664	642
Fett	49,7 g	
davon gesättigte Fettsäuren	21,4 g	
Kohlenhydrate	39,3 g	
davon Zucker	38,8 g	
Eiweiß	8,3 g	
Salz	0,22 g	

Kann Spuren von **GLUTEN** und **MANDELN** enthalten.

Geröstete Kaffeebohnen umhüllt von Zartbitterschokolade

Durchschnittliche Nährwerte	je 100 g	
	kJ	kcal
Energie	2100	503
Fett	33 g	
davon gesättigte Fettsäuren	19 g	
Kohlenhydrate	33 g	
davon Zucker	31 g	
Eiweiß	7,5 g	
Salz	0,01 g	

Kann Spuren von **Schalenfrüchten** und **Milch** enthalten.
Enthält **Koffein**.