

Zeichnung nicht maßstabsgetreu

Anlegeformat: 216 x 98 mm Endformat: 210 x 92 mm

3 mm Beschnitt

Hintergrundelemente müssen auch im Beschnitt angelegt werden um weiße Schneidekanten zu vermeiden. (siehe Blumenwiese)
 Der Beschnitt wird bei der Produktion weggeschritten.

4 mm Sicherheitsabstand

Wichtige Elemente (z.B. Texte) sollten mindestens 3 mm vom Endformat entfernt angelegt werden, da Schneidetoleranzen auftreten können.

Veredelungen usw. Partieller UV-Lack, Heißfolienprägung, Blindprägung

OPTIONAL

Der partielle UV-Lack, die Heißfolienprägung und die Blindprägung müssen als Volltonfarbe (100 % Magenta) angelegt und das Farbfeld als „Lack“ (partieller UV-Lack), als „Folie“ (Heißfolienprägung) oder als „Prägung“ (Blindprägung) bezeichnet werden. Alle Flächen mit UV-Lack und Heißfolienprägung müssen auf Überdrucken stehen, voll deckend sein und mindestens eine Linienstärke von 1 Punkt haben. Alle Flächen mit Blindprägung müssen auf Überdrucken stehen, voll deckend sein und mindestens eine Linienstärke von 0,3 Punkt haben. Die Abstände zwischen den Prägelinien müssen mindestens 1,5 Punkt betragen. Die Motivgröße der Prägung darf maximal 30 % der Gesamtfäche einnehmen. Die Vektorformen aller Veredelungen müssen geschlossen sein, dürfen sich nicht überlagern und Konturen müssen in Flächen umgewandelt werden. Alle Veredelungen dürfen nicht randabfallend angelegt werden. Bitte halten Sie einen 5 mm Abstand zum Rand ein.

Checkliste für Anfänger:

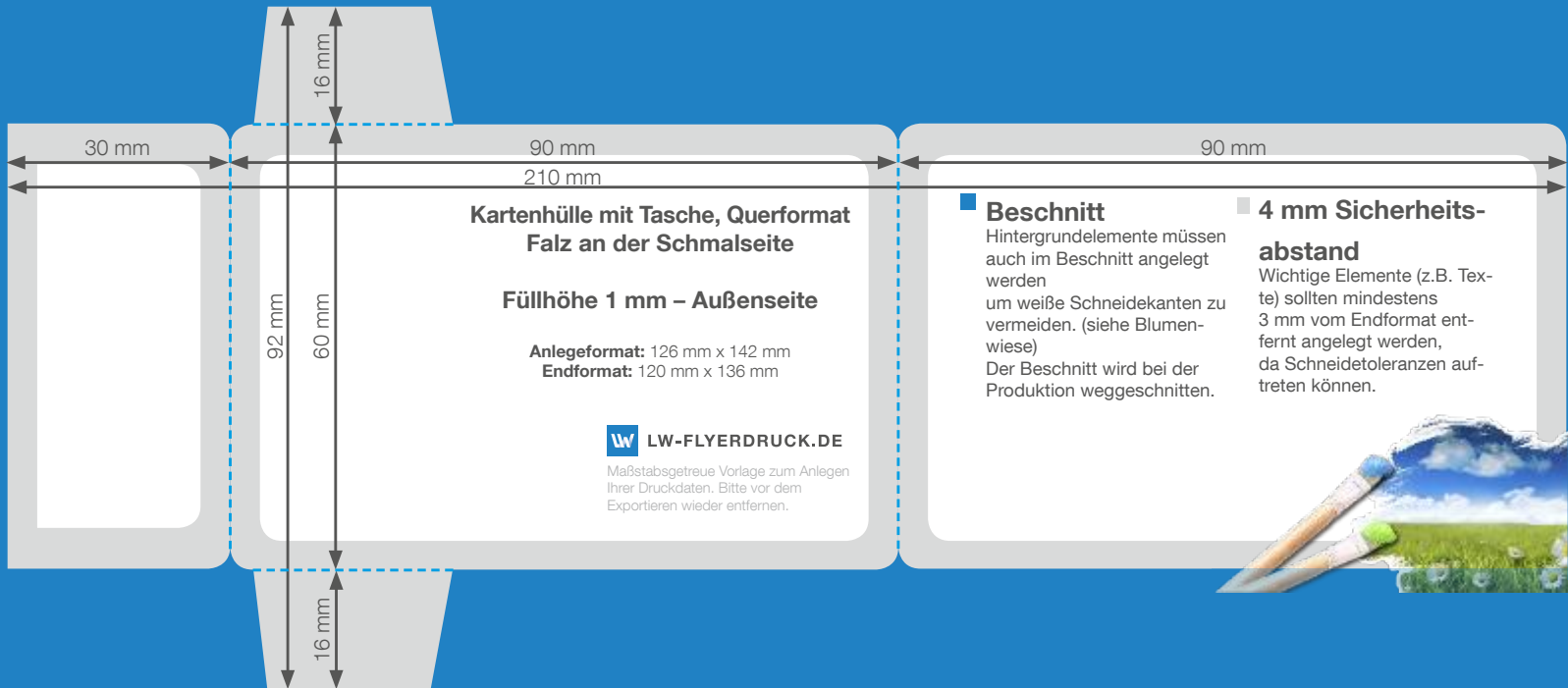
- Dateiformat: PDF ohne Schneidemarken
- Alle Seiten fortlaufend in einer Datei (Vorder- und Rückseite)
- Keine montierten Doppelseiten (Druckbogen)
- Seiten in einheitlicher Ausrichtung (Querformat)
- Anlege-/Endformat nach Füllhöhe beachten
- Farbmodus: CMYK
- Schriften: Eingebettet bzw. in Pfaden konvertiert
- Bildauflösung: 300 dpi

! Wir empfehlen die Profi-Datenprüfung

Checkliste für Fortgeschrittene:

- PDF-Version: PDF/X-1a
- Farbprofil: ISO Coated v2 300% (ECI)
- Farbprofil bei Graustufen (s/w): Dotgain 15%
- 300% maximaler Farbauftrag
- Schwarze Schriften nur in 100% K (Schwarz) anlegen
- Endformatrahmen setzen (Trimbox)
- Überdrucken richtig definieren

! Weitere Infos zum Thema Druckdaten finden Sie hier!



90 mm

4 mm Sicherheitsabstand

Wichtige Elemente (z.B. Texte) sollten mindestens 3 mm vom Endformat entfernt angelegt werden, da Schneidetoleranzen auftreten können.

Beschnitt

Hintergrundelemente müssen auch im Beschnitt angelegt werden um weiße Schneidekanten zu vermeiden. (siehe Blumenwiese)
Der Beschnitt wird bei der Produktion weggeschnitten.



60 mm

210 mm

Kartenhülle mit Tasche, Querformat Falz an der Schmalseite

Füllhöhe 1 mm – Außenseite

Anlegeformat: 126 mm x 142 mm

Endformat: 120 mm x 136 mm

ED.KCOURDREYJE-WJ

Maßstabgerechte Vorzüge zum Anlegen
Ihrer Druckarbeiten. Bitte vor dem
Exportieren wieder entfernen.

30 mm

16 mm

60 mm

92 mm

30 mm

16 mm