

Zeichnung nicht maßstabsgetreu

Anlegeformat: 826 mm x 526 mm **Endformat:** 820 mm x 520 mm

3 mm Beschnitt

Hintergrundelemente müssen auch im Beschnitt angelegt werden um weiße Schneidekanten zu vermeiden. Der Beschnitt wird bei der Produktion weggeschnitten.

Nicht sichtbarer Bereich

Dieser Bereich wird im gefalteten Zustand vom eingeklappten Boden verdeckt.

Klebefläche

Checkliste für Anfänger:

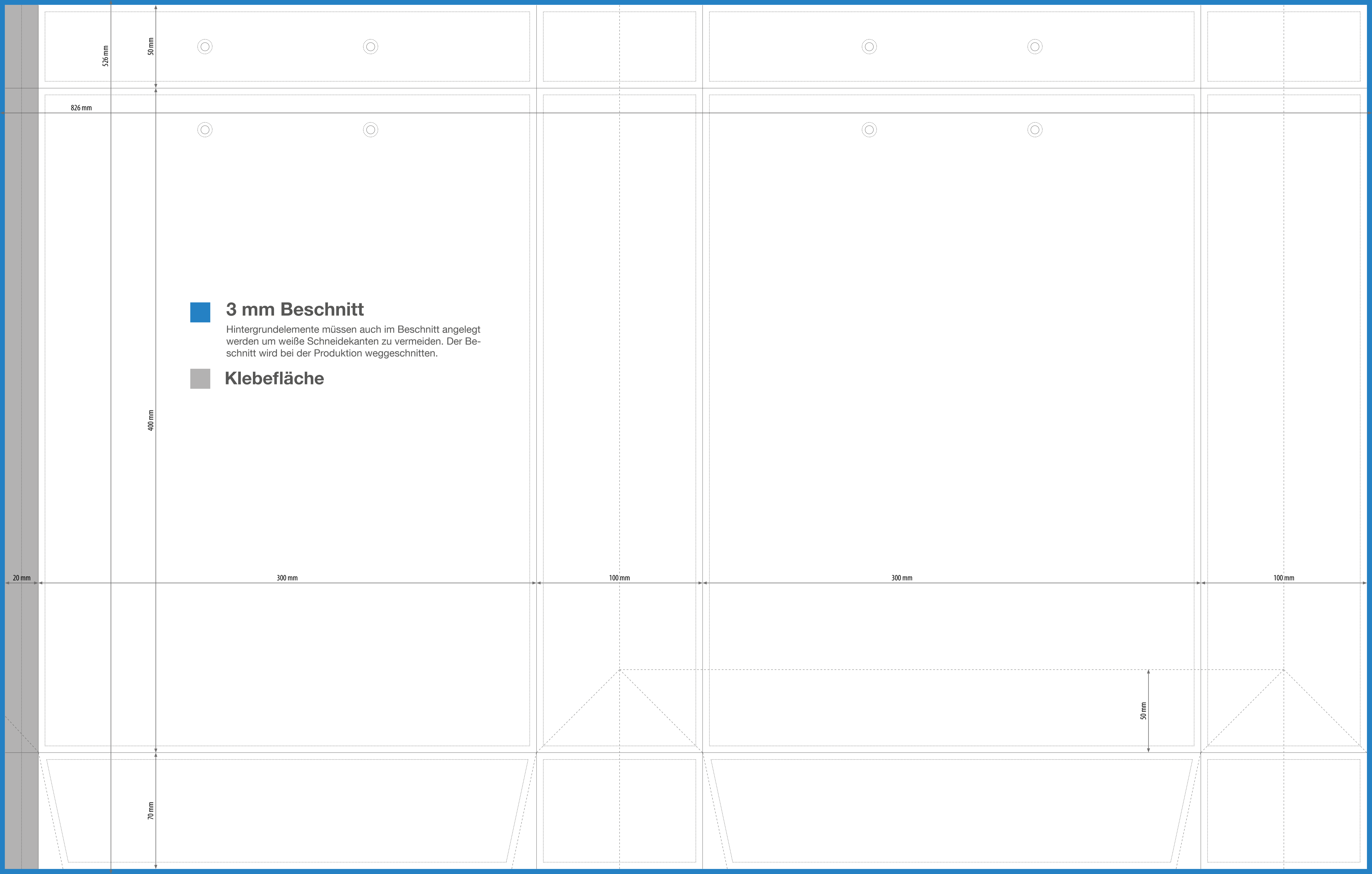
- Dateiformat: PDF ohne Schneidemarken
- Alle Seiten fortlaufend in einer Datei (Vorder-/Rückseite)
- Keine montierten Doppelseiten (Druckbogen)
- Seiten in einheitlicher Ausrichtung (Hoch- oder Querformat)
- Format: 826 mm x 526 mm (inkl. Beschnitt)
- Schriften: Eingebettet bzw. in Pfade konvertiert

Checkliste für Fortgeschrittene:

- PDF-Version: PDF/X-1a
- Farbprofil: ISO Coated v2 300% (ECI)
- Farbprofil bei Graustufen (s/w): Dotgain 15%
- 300% maximaler Farbauftrag
- Schwarze Schriften nur in 100% K (Schwarz) anlegen
- Endformatrahmen setzen (Trimbox)
- Überdrucken richtig definieren

Wir empfehlen die Profi-Datenprüfung

Weitere Infos zum Thema Druckdaten finden Sie hier!



3 mm Beschnitt

Hintergrundelemente müssen auch im Beschnitt angelegt werden um weiße Schneidekanten zu vermeiden. Der Beschnitt wird bei der Produktion weggeschnitten.



Klebefläche

20 mm

300 mm

100 mm

300 mm

100 mm

400 mm

526 mm

50 mm

826 mm

70 mm

50 mm