

**Anlegeformat:** 703 mm x 596 mm **Endformat:** 700 mm x 590 mm

### 3 mm Beschnitt

Hintergrundelemente müssen auch im Beschnitt angelegt werden um weiße Schneidekanten zu vermeiden. Der Beschnitt wird bei der Produktion weggeschnitten.



### Nicht sichtbarer Bereich

Dieser Bereich wird im gefalteten Zustand vom eingeklappten Boden verdeckt.



### Nicht bedruckbarer Bereich



### Klebefläche

#### Checkliste für Anfänger:

- Dateiformat: PDF ohne Schneidemarken
- Alle Seiten fortlaufend in einer Datei (Vorder-/Rückseite)
- Keine montierten Doppelseiten (Druckbogen)
- Seiten in einheitlicher Ausrichtung (Hoch- oder Querformat)
- Format: 703 mm x 596 mm (inkl. Beschnitt)
- Schriften: Eingebettet bzw. in Pfade konvertiert

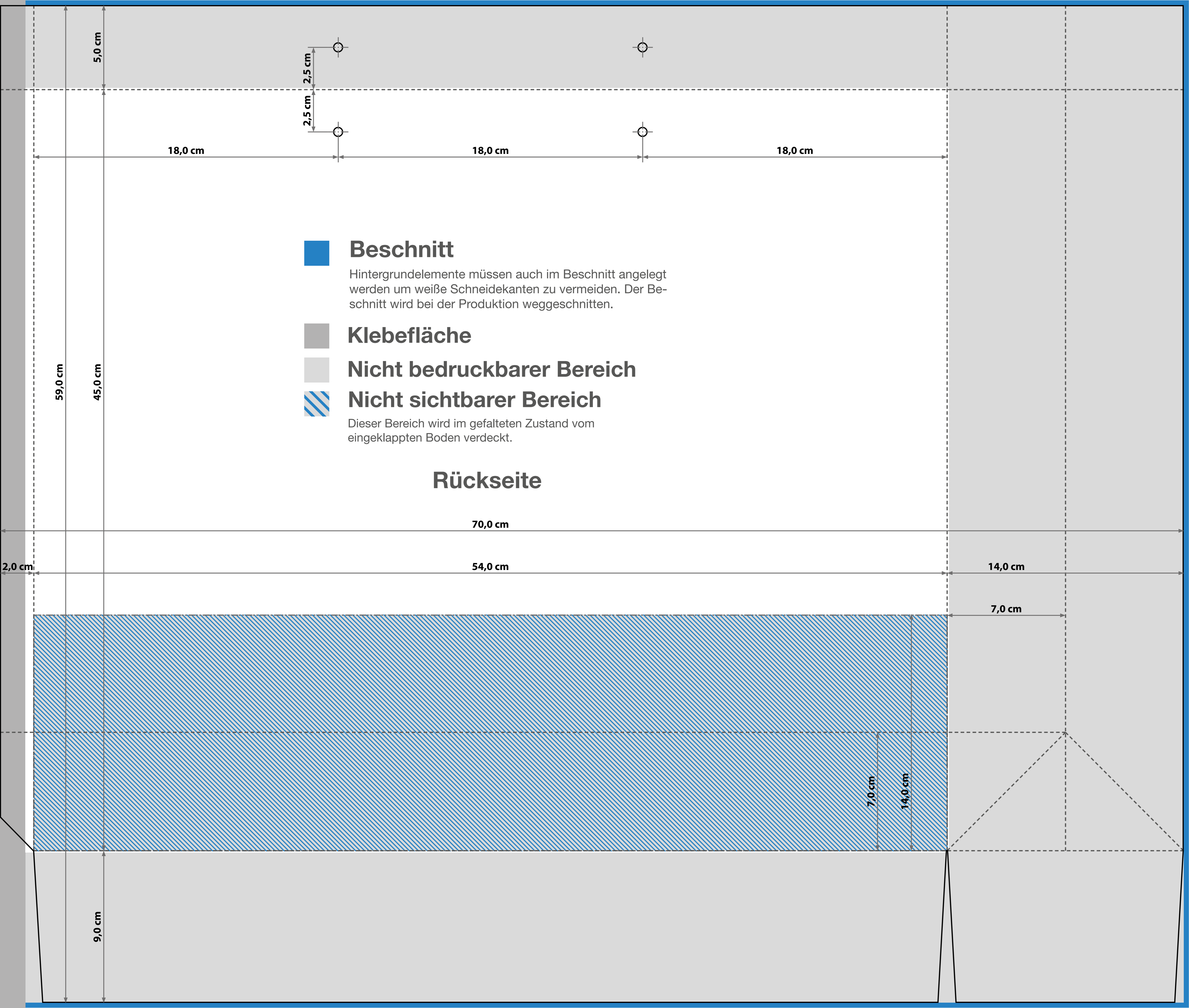
#### Checkliste für Fortgeschrittene:

- PDF-Version: PDF/X-1a
- Farbprofil: ISO Coated v2 300% (ECI)
- Farbprofil bei Graustufen (s/w): Dotgain 15%
- 300% maximaler Farbauftrag
- Schwarze Schriften nur in 100% K (Schwarz) anlegen
- Endformatrahmen setzen (Trimbox)
- Überdrucken richtig definieren

Wir empfehlen die Profi-Datenprüfung

Weitere Infos zum Thema Druckdaten finden Sie hier!





5,0 cm

2,5 cm

18,0 cm

18,0 cm

18,0 cm



### Beschnitt

Hintergrundelemente müssen auch im Beschnitt angelegt werden um weiße Schneidekanten zu vermeiden. Der Beschnitt wird bei der Produktion weggeschnitten.



### Klebefläche



### Nicht bedruckbarer Bereich



### Nicht sichtbarer Bereich

Dieser Bereich wird im gefalteten Zustand vom eingeklappten Boden verdeckt.

## Rückseite

70,0 cm

54,0 cm

14,0 cm

7,0 cm

7,0 cm

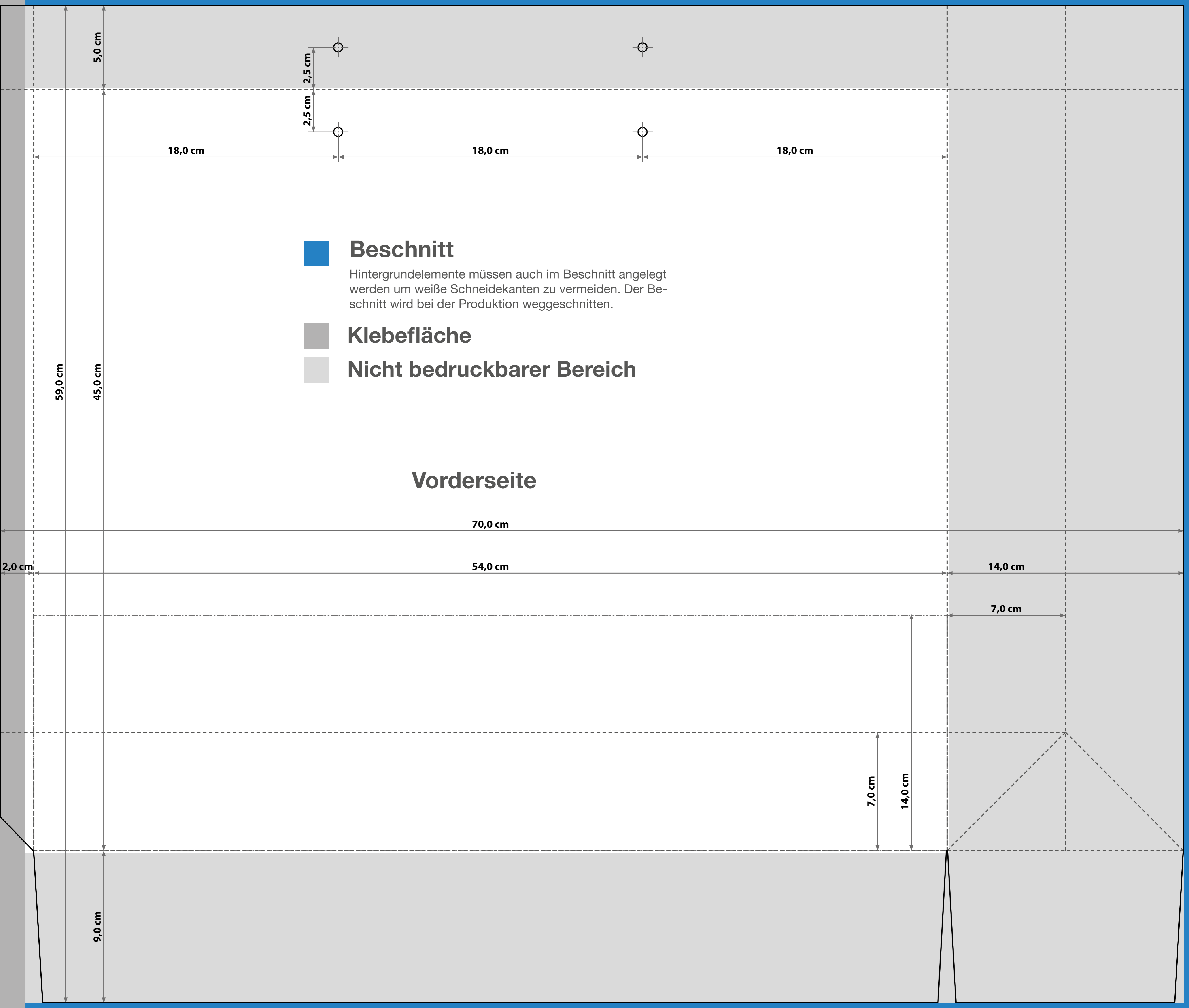
14,0 cm

9,0 cm

59,0 cm

45,0 cm

2,0 cm



5,0 cm

2,5 cm  
2,5 cm

18,0 cm

18,0 cm

18,0 cm



### Beschnitt

Hintergrundelemente müssen auch im Beschnitt angelegt werden um weiße Schneidekanten zu vermeiden. Der Beschnitt wird bei der Produktion weggeschnitten.



### Klebefläche



### Nicht bedruckbarer Bereich

59,0 cm

45,0 cm

## Vorderseite

70,0 cm

54,0 cm

14,0 cm

7,0 cm

7,0 cm

14,0 cm

9,0 cm

2,0 cm