

Anlegeformat: 593 mm x 416 mm **Endformat:** 590 mm x 480 mm

3 mm Beschnitt

Hintergrundelemente müssen auch im Beschnitt angelegt werden um weiße Schneidekanten zu vermeiden. Der Beschnitt wird bei der Produktion weggeschnitten.



Nicht sichtbarer Bereich

Dieser Bereich wird im gefalteten Zustand vom eingeklappten Boden verdeckt.



Nicht bedruckbarer Bereich



Klebefläche

Checkliste für Anfänger:

- Dateiformat: PDF ohne Schneidemarken
- Alle Seiten fortlaufend in einer Datei (Vorder-/Rückseite)
- Keine montierten Doppelseiten (Druckbogen)
- Seiten in einheitlicher Ausrichtung (Hoch- oder Querformat)
- Format: 593 mm x 416 mm (inkl. Beschnitt)
- Schriften: Eingebettet bzw. in Pfade konvertiert

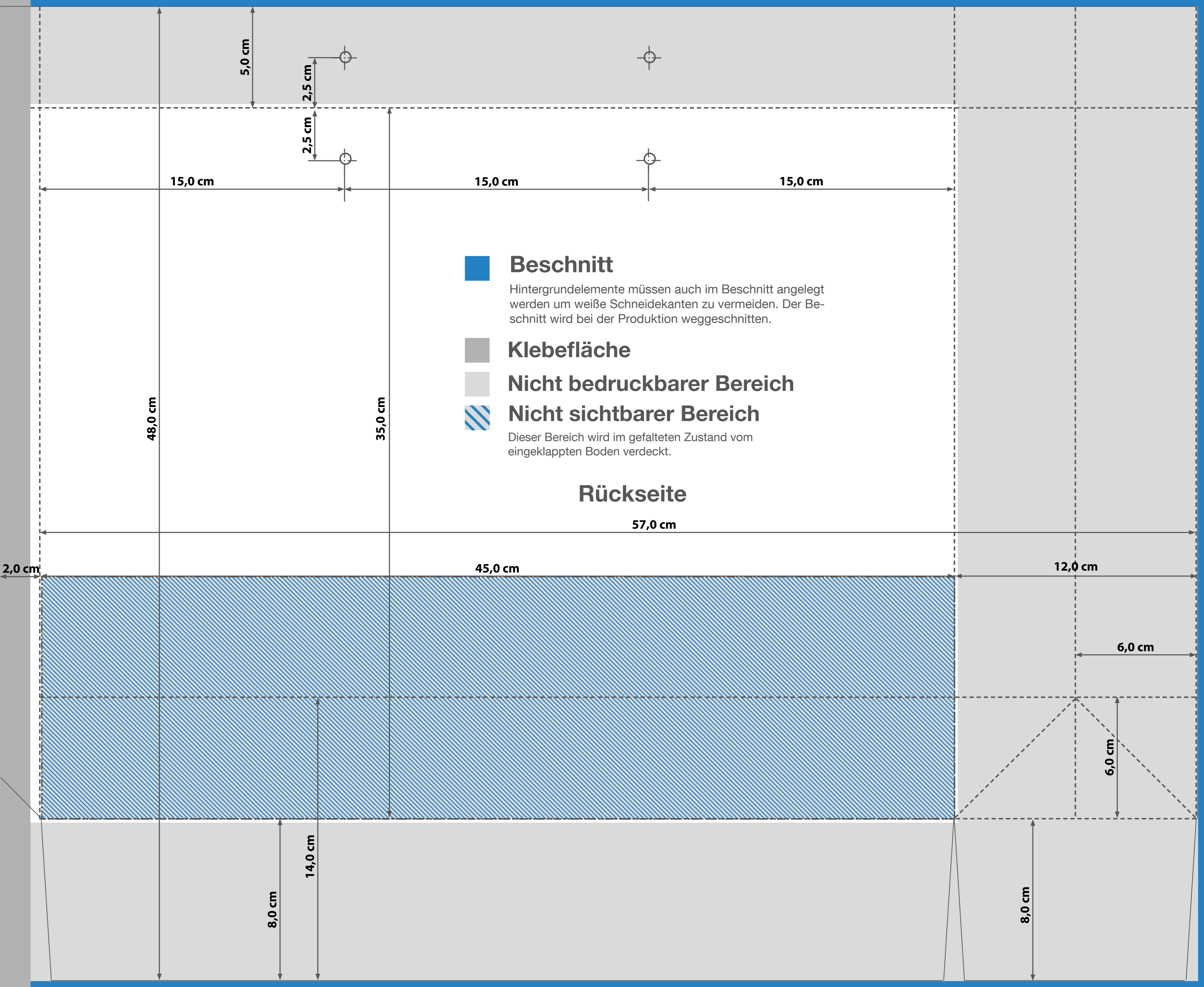
Checkliste für Fortgeschrittene:

- PDF-Version: PDF/X-1a
- Farbprofil: ISO Coated v2 300% (ECI)
- Farbprofil bei Graustufen (s/w): Dotgain 15%
- 300% maximaler Farbauftrag
- Schwarze Schriften nur in 100% K (Schwarz) anlegen
- Endformatrahmen setzen (Trimbox)
- Überdrucken richtig definieren

Wir empfehlen die Profi-Datenprüfung

Weitere Infos zum Thema Druckdaten finden Sie hier!





5,0 cm

2,5 cm

2,5 cm

15,0 cm

15,0 cm

15,0 cm

48,0 cm

35,0 cm

Beschnitt

Hintergrundelemente müssen auch im Beschnitt angelegt werden um weiße Schneidekanten zu vermeiden. Der Beschnitt wird bei der Produktion weggeschnitten.

Klebefläche

Nicht bedruckbarer Bereich

Nicht sichtbarer Bereich

Dieser Bereich wird im gefalteten Zustand vom eingeklappten Boden verdeckt.

Rückseite

57,0 cm

2,0 cm

45,0 cm

12,0 cm

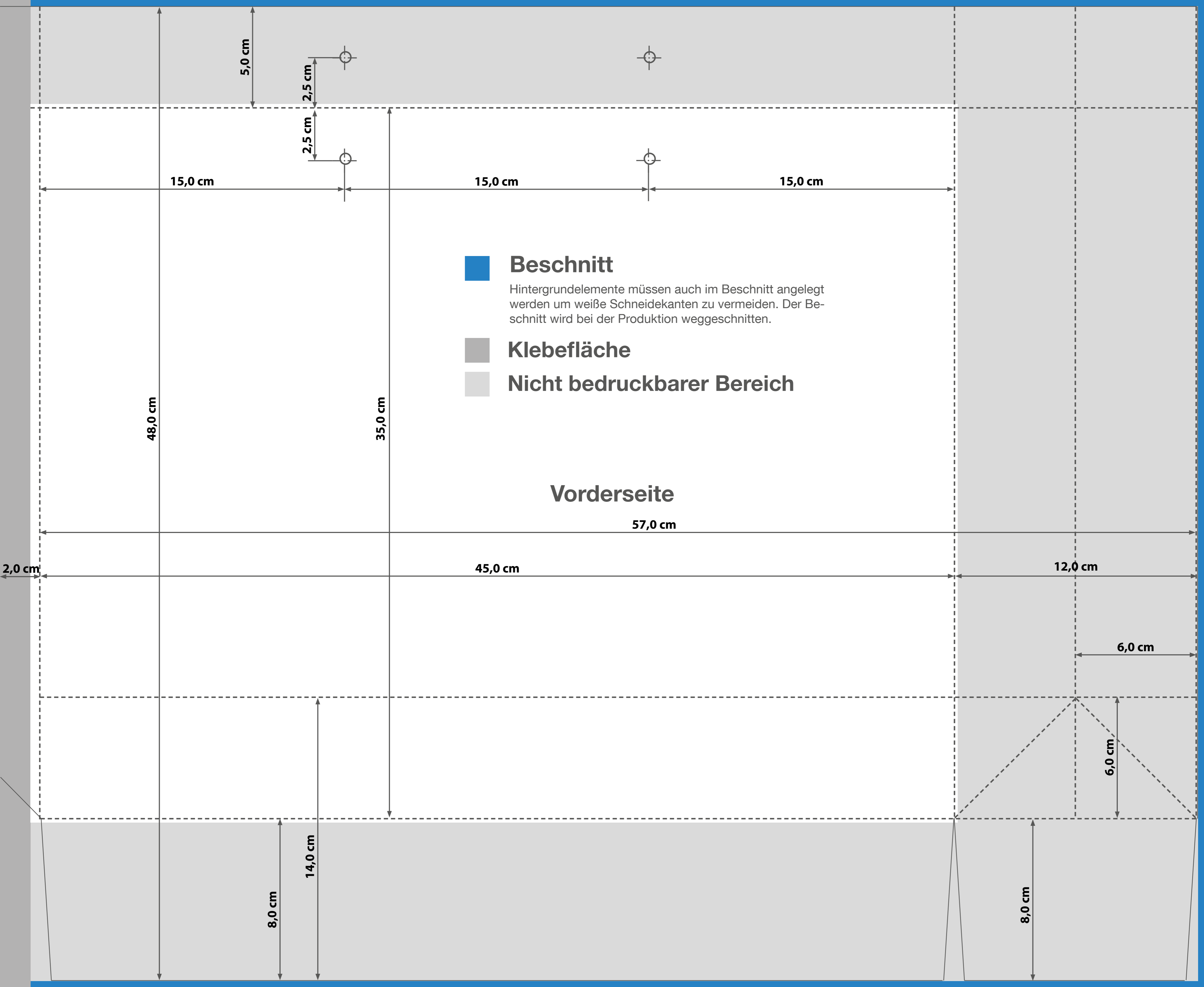
6,0 cm

6,0 cm

8,0 cm

14,0 cm

8,0 cm



5,0 cm

2,5 cm

2,5 cm

15,0 cm

15,0 cm

15,0 cm

48,0 cm

35,0 cm

Beschnitt

Hintergrundelemente müssen auch im Beschnitt angelegt werden um weiße Schneidekanten zu vermeiden. Der Beschnitt wird bei der Produktion weggeschnitten.

Klebefläche

Nicht bedruckbarer Bereich

Vorderseite

57,0 cm

2,0 cm

45,0 cm

12,0 cm

6,0 cm

6,0 cm

8,0 cm

14,0 cm

8,0 cm