

Anlegeformat: 226 mm x 74 mm

0 mm Beschnitt
 Sie müssen keinen Beschnitt anlegen.

0 mm Sicherheitsabstand
 Sie können den kompletten Druckbereich nutzen.

Siebdruck
 Hochwertiger Siebdruck in Pantone C (Solid Coated).
 Die Volltonfarben müssen als 100% Vollton angelegt und entsprechend bezeichnet sein (z.B. Pantone 109 C usw.). Weiße Elemente müssen ebenfalls als Volltonfarbe angelegt und mit WHITE benannt werden.
 Bitte verwenden Sie ausschließlich Vektorgrafiken (keine Bilder/Fotos).

Checkliste für Anfänger:

- Dateiformat: PDF ohne Schneidemarken
- Alle Seiten fortlaufend in einer Datei (Vorder-/Rückseite)
- Keine montierten Doppelseiten (Druckbogen)
- Seiten in einheitlicher Ausrichtung (Hoch- oder Querformat)
- Format: 226 mm x 74 mm
- Schriften: Eingebettet bzw. in Pfade konvertiert

Checkliste für Fortgeschrittene:

- PDF-Version: PDF/X-1a
- Farbprofil: ISO Coated v2 300% (ECI)
- Farbprofil bei Graustufen (s/w): Dotgain 15%
- 300% maximaler Farbauftrag
- Motiv muss in 100% Volltonfarben angelegt werden
- Endformatrahmen setzen (Trimbox)
- Überdrucken richtig definieren

Wir empfehlen die Profi-Datenprüfung

Weitere Infos zum Thema Druckdaten finden Sie hier!

0°

90°

180°

270°

Cocktailglas Konvex mit Eiche

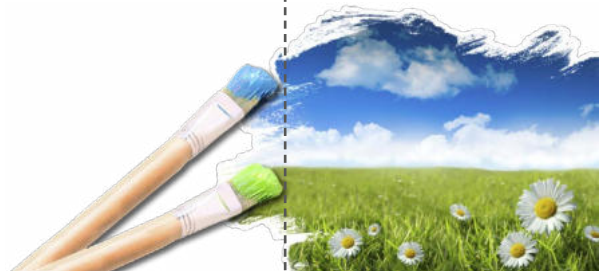
Anlegeformat: 226 mm x 74 mm

■ Bereich der Eiche

Wenn Sie mit Eiche bestellen, muss dieser Bereich im Layout ausgespart werden.

W LW-FLYERDRUCK.DE

Maßstabsgetreue Vorlage zum Anlegen
Ihrer Druckdaten. Bitte vor dem
Exportieren wieder entfernen.



90°

180°

270°

Cocktailglas Konvex ohne Eiche

Anlegeformat: 226 mm x 74 mm

W LW-FLYERDRUCK.DE

Maßstabsgetreue Vorlage zum Anlegen
Ihrer Druckdaten. Bitte vor dem
Exportieren wieder entfernen.

